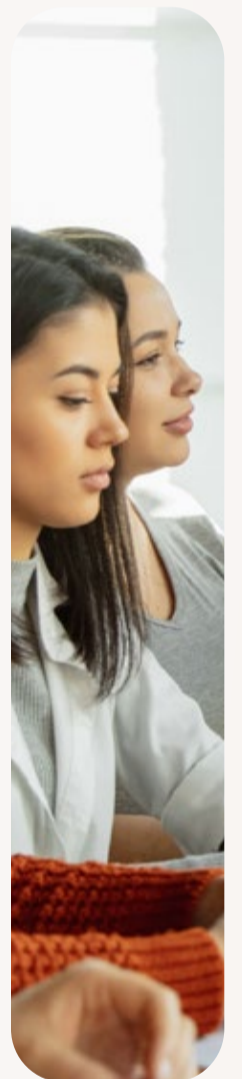




Sehen.  
Lernen.  
Wachsen.



**Seminare zur Gesprächsführung**

Weisheit-Seminare – Ihr Partner für Entwicklung



## Dauer & Kosten

3 Tage – 1.300 € netto/Teilnehmer

– Workshop

# Mitarbeitergespräche souverän führen

**Gesprächskompetenzen für Führungskräfte. Institutionalisierte und anlassbezogene Gesprächsarten. Personalwirtschaftliche Schlaglichter. Mit allen wichtigen Formularvorlagen und Gesprächsleitfäden.**

In diesem dreitägigen Workshop trainieren Sie die Vorbereitung, Durchführung und Nachbereitung gängiger Gesprächstypen – von Feedback- über Zielvereinbarungs- und Beurteilungsgesprächen bis hin zur Abmahnung.

## Inhalte

Mitarbeitergespräche zählen zu den wirkungsvollsten Führungsinstrumenten und sind zentrales Hilfsmittel zielorientierter und kooperativer Führung. Sie tragen dazu bei, die Bindung zwischen Mitarbeiter und Unternehmen zu optimieren, die Leistung zu steigern und Ressourcen für beide Seiten gewinnbringend zu nutzen. Richtig eingesetzt sind Mitarbeitergespräche immer auch ein Instrument der Personalentwicklung, denn Rückmeldungen und Einschätzungen der Führungskraft können dem Mitarbeiter zur Selbstreflexion und Weiterentwicklung dienen.

Dieser Workshop realisiert ein dreitägiges Führungskräftetraining für 6 - 8 Teilnehmer, dessen Schwerpunkt auf der Vorbereitung, Durchführung und Nachbereitung verschiedener Arten von Mitarbeitergesprächen liegt. Jeder Trainingstag ist thematisch unter einen bestimmten Leitgedanken gestellt:

- Gesprächskompetenz für Führungskräfte
- Institutionalisierte Mitarbeitergespräche
- Anlassbezogene Mitarbeitergespräche

## Der Workshop wird abgerundet durch:

- Kurze Trainer-Inputs, Ihr personalwirtschaftliches Hintergrundwissen zum Thema Mitarbeitergespräche auffrischt oder erweitert
- Bausteine mit Übungen, in denen wichtige kommunikative Einzeltechniken trainiert werden wie z.B. Fragetechniken, Ich-Botschaften, Feedback, Technik des Spiegeln
- Themenrelevante psychologische Modelle, deren Kenntnis die Trainingsteilnehmer in die Lage versetzt, Mitarbeiterverhalten im Gespräch besser einschätzen zu können: Ausprägungen von Mitarbeiterverhalten, Eisberg-Modell, Wahrnehmungs- und Beurteilungsfehler, JoHari-Fenster etc.
- Umfassende Phasen, in denen in Rollenspielen die Umsetzung professioneller Gesprächsführung trainiert, reflektiert und ausgewertet wird Anerkennung zu erfahren und auszusprechen



## Dauer & Kosten

2 Tage – 1.700 € netto/Teilnehmer

– Workshop

# Bewerbungsinterviews professionell durchführen

Anforderungsprofile und Interviewleitfäden positionsgenau entwickeln. Frage- und Interviewtechniken gezielt einsetzen. Bewerberantworten dokumentieren und bewerten. Unternehmen brauchen qualifizierte Mitarbeiter. Und echte Talente sind knapp. Neun von zehn Bewerbern nutzen die Eindrücke während eines Einstellungsgesprächs als wichtige Entscheidungsgrundlage für die Annahme eines Stellenangebots. Im Bewerbungsinterview werden also die Weichen gestellt.

In diesem zweitägigen Workshop trainieren Sie praxisnah die Vorbereitung, Durchführung und Nachbereitung professioneller Bewerbungsinterviews - angefangen mit dem Erstellen eigener Anforderungsprofile bis hin zur Arbeit mit Interviewleitfäden und der Auswertung des beobachteten Bewerberverhaltens. Dabei lernen Sie den Einsatz ausgewählter Interviewtechniken kennen und simulieren Bewerberinterviews per Rollenspiel.

Sie werden so befähigt, Bewerbungsprozesse effizient zu gestalten und die bestgeeigneten Mitarbeiter für ihr Unternehmen zu identifizieren.

## Ihr Gewinn

Personalauswahlverfahren sind mit Entscheidungen über die langfristige Entwicklung eines Unternehmens verbunden, denn die Nachwuchskräfte von heute sind die Führungskräfte von morgen. Die Schwierigkeit bei der Auswahl von neuen Mitarbeitern liegt darin, dass über Menschen entschieden wird, und zwar aufgrund von kurzen, ausschnitthaften Eindrücken. Aufgrund einer relativ schmalen Datenbasis soll eine zuverlässige Prognose über die Bewährung im Unternehmen für die nähere und in vielen Fällen auch für die weitere Zukunft getroffen werden.

Für den Ablauf von Personalauswahlverfahren gibt es keine allgemeingültige Richtschnur. Generell zu beachten ist, dass die Wahl der eingesetzten Instrumente ökonomisch und auf die zu erfassenden Anforderungen angepasst ist, die Kombination verschiedener Instrumente sinnvoll ist und strukturiert eingesetzt wird und das Unternehmen über die erforderliche Kompetenz in der Handhabung verfügt.



## Kontakt

- +49 172 3602019
- +49 34321 790293
- kontakt@weisheit-seminare.de
- www.weisheit-seminare.de
- Nicollschwitz 08, 4703 Leisnig